

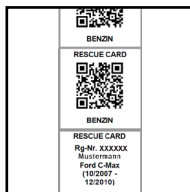


RES-QR.DE

Der smarte Weg zur Rettungskarte



Hinweise zum Anbringen der QR-Etiketten

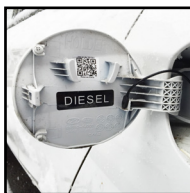


Überprüfen Sie, ob die auf dem QR-Etikettenstreifen angegebenen Fahrzeugdaten/Antriebsart mit Ihrem Fahrzeug übereinstimmen. Wir empfehlen einen Testscan mit einem Smartphone.



Die Positionen der Etiketten sind Industriestandard und den Rettungskräften bekannt.

Kleben Sie ein QR-Etikett auf das gekennzeichnete Feld auf der Hinweisplakette und bringen Sie diese innen an einem nicht getönten Bereich der Windschutzscheibe an.



Ein QR-Etikett bringen Sie auf der Innenseite der Tankklappe an. Bei Hybrid-Fahrzeugen liefern wir ein Zusatz-Etikett, für die evtl. zusätzlich vorhandene Ladeklappe.

Hinweisplakette Windschutzscheibe:



Das dritte QR-Etikett bringen Sie an der B-Säule der Fahrzeugseite an, die der Tankklappe gegenüberliegt.

Unser besonderer Service: Kostenloser Ersatz bei einem Windschutzscheibenaustausch und nach einem Unfall.